



Freizeitgenuss pur  
im Naturpark Altmühltal

# DIE DIETFURTER WASSERWEGE

## Die vier Dietfurter Wasserwege

Der Weg **Stadt und Wasser (W1, 6 km)** führt über die Dolung zum Laberweiher und zum Franziskuspark. Drei neue Erlebnisstationen befinden sich an der Strecke. Ein weiteres Plus für Familien: Am Weg Stadt und Wasser liegen auch der Dietfurter Barfußpark und die Kneippanlage.

Beindruckende Technik des 20. Jahrhunderts und naturnahe Altwasser und Flussläufe bilden die reizvollen Gegensätze der Runde **Technik und Natur (W2, 5 km)**. Die Schleuse Dietfurt des Main-Donau-Kanals und die danebenliegende Schleuse des historischen Ludwig-Donau-Main-Kanals sind die eindrucksvollen Zeugen des rasanten technischen Fortschritts in unserem Zeitalter. Wunderwerke der Natur sind dagegen am Altwasser der Altmühl zu beobachten: Mit schillernden Vögeln wie dem Eisvogel und saftig-grünen, selten gewordenen Pflanzen wartet dieser besondere Lebensraum auf.

Auf dem **Weg zurück zur Quelle (W3, 10 km)** und der **Mühlbacher Radrunde (R1, 8 km)** erfährt man Interessantes über die Auswirkungen des Main-Donau-Kanals auf dem ehemaligen Feuchtwiesenkomplex „Irrle-Wiesen“. Die Mühlbachquelle sprudelt wahrscheinlich schon seit Jahrhunderten unverändert, die Schleuse des Ludwig-Donau-Main-Kanals und die Untermühle sind dagegen Zeugen vergangener Nutzung des Wassers durch den Menschen.



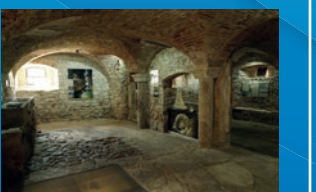
## Die vier Erlebnisstationen

**Spielerisch lernen Kinder (und natürlich auch die Großen) entlang der Dietfurter Wasserwege einiges über Technik und Natur.**



## Es klappert die Mühle...

Im Altmühltaler Mühlenmuseum wird eine 555 Jahre alte Mühle von der Kraft der Weißen Laber angetrieben. (Führungen täglich um 10, 14 und 16 Uhr und nach Vereinbarung, Telefon 08464/209, Hauptstraße 51, Dietfurt). In der Obermühle Mühlbach mit der Ausstellung „Stein.Wasser.Höhle“ erfährt man viel über Höhlenforschung, Jurahäuser und mehr (geöffnet tägl. von 9 bis 17 Uhr, Obermühlenweg 3, OT Mühlbach, Dietfurt).



Die Erlebnisstation am Franziskuspark zeigt, wie die Laber-Schwalle funktionieren. Kinder können hier die archimedische Schraube ausprobieren. Ergänzt wird diese Station von Schiebern und Verteilersystemen, um sich an der Sandmatschstation auszutoben. Das Wasser stammt aus der Stadtlaber.

An der Dolung lassen sich Wassertiere beobachten. Mit einem Kescher an einer Metallkette können kleine Lebewesen vorsichtig aus dem Wasser gefischt werden. Tipp: Noch besser klappt die Naturbeobachtung mit

einer Becherlupe, die in der Tourist-Information erhältlich ist.

Die Erlebnisstation am Pavillon beim Schiffsanleger lädt ein, spielerisch an einem Modell den Schleusenvorgang zu testen. Nicht weit weg lässt sich mit etwas Glück der echte Schleusenvorgang am Main-Donau-Kanal beobachten.

Bei der Untermühle in Mühlbach dreht sich alles um die Frage „Wie treibt das Wasser Mühlen an?“ Am Wasser finden sich ein hölzernes Mühlrad und ein Eimerchen an einem Drehkrahm, mit denen sich die Funktionsweise einer Mühle ausprobieren lässt.



Kinder aufgepasst: Auf den Tafeln erwartet euch die Libelle Lu. Sie gibt Tipps und verrät, was ihr an den Erlebnisstationen machen könnt. Viel Spaß dabei!



mit spannenden  
Erlebnisstationen  
für Kinder

# QUELLEN, BÄCHE UND FLÜSSE RUND UM DIETFURT ERLEBEN...

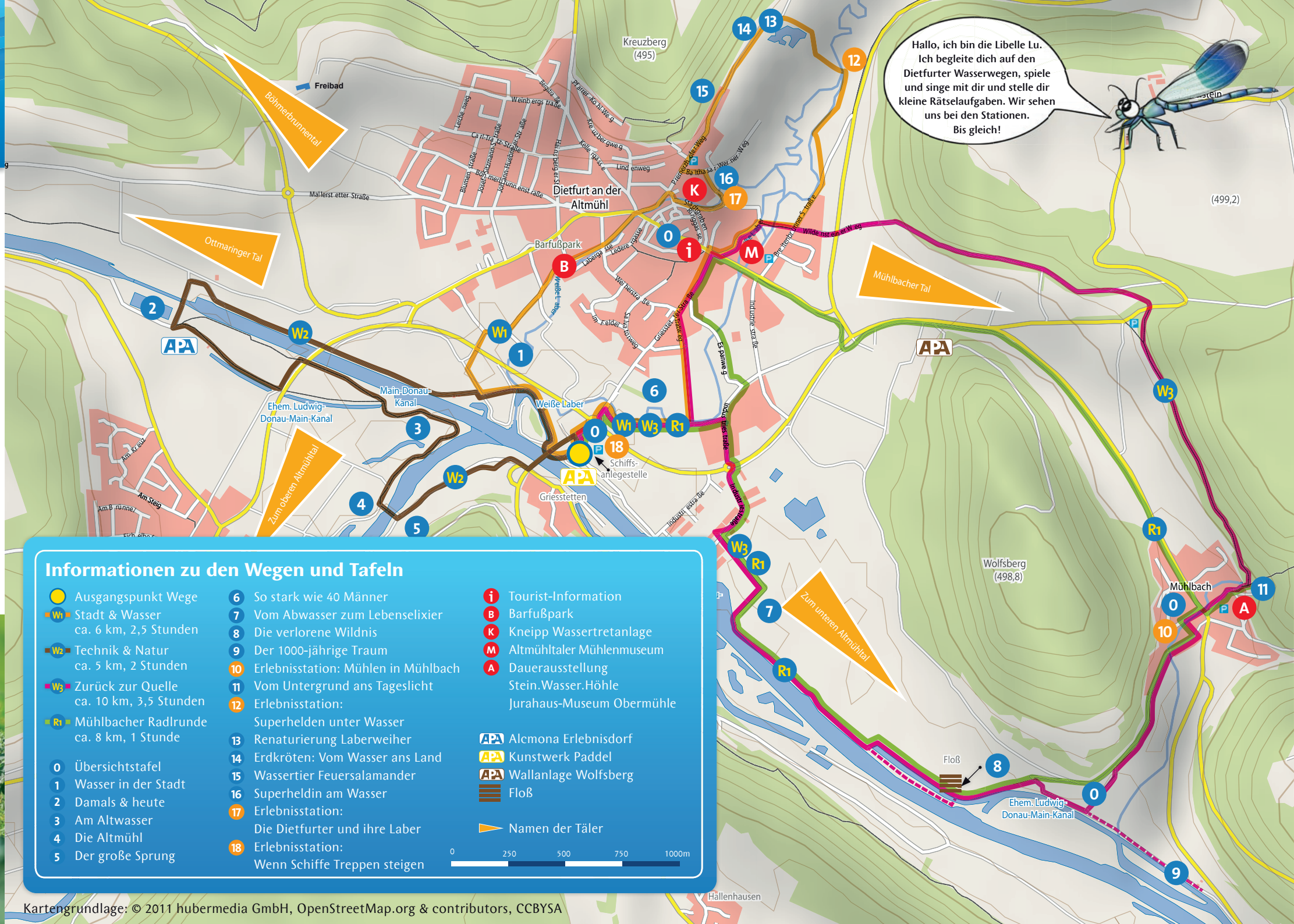
## Vier Wege, ein Thema – viel zu entdecken

Vier thematische Rundwege bilden gemeinsam das Erlebnis „Dietfurter Wasserwege“. Sie machen die Vielseitigkeit des Elements Wasser im Dietfurter Talkessel für die ganze Familie erlebbar – denn an kaum einem anderen Ort treffen so unterschiedliche Gewässersysteme aufeinander wie hier.

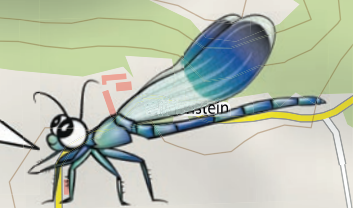


Entlang der vier Themenwege, die Ihnen dieser Flyer vorstellt, können Sie Einblicke gewinnen in die verschiedenen Systeme wie Quellen, natürliche Bachläufe und Flüsse sowie historische und internationale Wasserstraßen. 18 Tafeln vermitteln Wissenswerte für die Großen, aber auch auf kindgerechte Art mit der Libelle Lu. Vier Erlebnisstationen sorgen zusätzlich für Abwechslung auf den vier Touren.

Wir laden Sie ein, die vielen Gesichter des Wassers um Dietfurt zu Fuß oder mit dem Fahrrad zu erleben.



Hallo, ich bin die Libelle Lu. Ich begleite dich auf den Dietfurter Wasserwegen, spiele und singe mit dir und stelle dir kleine Rätselaufgaben. Wir sehen uns bei den Stationen. Bis gleich!



### Informationen zu den Wegen und Tafeln

|  |   |   |
|--|---|---|
| Ausgangspunkt Wege                       | 6 So stark wie 40 Männer                          | Tourist-Information                               |
| Stadt & Wasser ca. 6 km, 2,5 Stunden     | 7 Vom Abwasser zum Lebenselixier                  | Barfußpark  |
| Technik & Natur ca. 5 km, 2 Stunden      | 8 Die verlorene Wildnis                           | Kneipp Wassertretanlage                           |
| Zurück zur Quelle ca. 10 km, 3,5 Stunden | 9 Der 1000-jährige Traum                          | Altmühltaler Mühlenmuseum                         |
| Mühlbacher Radrunde ca. 8 km, 1 Stunde   | 10 Erlebnisstation: Mühlen in Mühlabach           | Dauerausstellung Stein.Wasser.Höhle               |
| Übersichtstafel                          | 11 Vom Untergrund ans Tageslicht                  | Jurahaus-Museum Obermühle                         |
| 1 Wasser in der Stadt                    | 12 Erlebnisstation: Superhelden unter Wasser      | 13 Renaturierung Laberweiher                      |
| 2 Damals & heute                         | 13 Renaturierung Laberweiher                      | 14 Erdkröten: Vom Wasser ans Land                 |
| 3 Am Altwasser                           | 14 Erdkröten: Vom Wasser ans Land                 | 15 Wassertier Feuersalamander                     |
| 4 Die Altmühl                            | 15 Wassertier Feuersalamander                     | 16 Superheldin am Wasser                          |
| 5 Der große Sprung                       | 16 Superheldin am Wasser                          | 17 Erlebnisstation: Die Dietfurter und ihre Laber |
|  | 17 Erlebnisstation: Die Dietfurter und ihre Laber | 18 Erlebnisstation: Wenn Schiffe Treppen steigen  |
|  | 18 Erlebnisstation: Wenn Schiffe Treppen steigen  | Namen der Täler                                   |

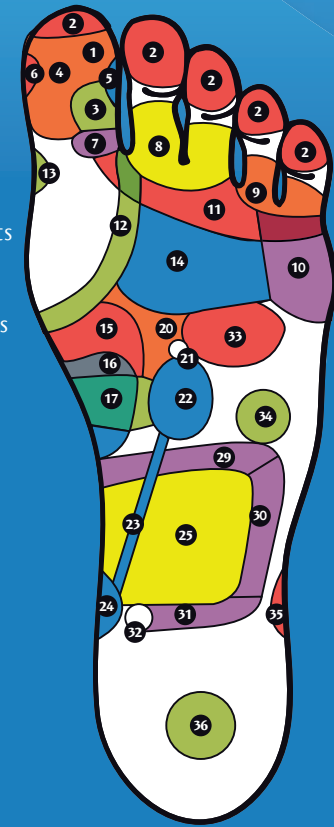
Alcoma Erlebnisdorf  
 Kunstwerk Paddel  
 Wallanlage Wolfsberg  
 Floß

0 250 500 750 1000m

## Der Barfußpark am W1

### REFLEXZONEN

- 1 Kopf (Großhirn), linke Hälfte
- 2 Stirnhöhlen, linke Hälfte
- 3 Hirnstamm, Kleinhirn
- 4 Hypophyse
- 5 Schläfenseite, links
- 6 Nase
- 7 Nacken
- 8 Auge, links
- 9 Ohr, links
- 10 Schulter, rechts
- 11 Trapezmuskulatur, rechts
- 12 Schilddrüse
- 13 Nebenschilddrüse
- 14 Lunge, Bronchien, rechts
- 15 Magen
- 16 Zwölffingerdarm
- 17 Bauchspeicheldrüse
- 20 Solarplexus
- 21 Nebenniere, rechts
- 22 Niere, rechts
- 23 Harnleiter, rechts
- 24 Blase
- 25 Dünndärme
- 29 Querdarm
- 30 absteigender Dickdarm
- 31 Mastdarm
- 32 Darmausgang
- 33 Herz
- 34 Milz
- 35 Knie, rechts
- 36 Keimdrüse (Hoden und Eierstock rechts)



**Impressum:**  
Herausgeber: Stadt Dietfurt, Hauptstraße 26, 92345 Dietfurt, Tel. 08464/640019 und -39, touristik@dietfurt.de  
Realisierung: Magenta 4, Eichstätt  
Fotocredits: Wrba, Denger, Pixabay, landimpuls, Daniela Palm



Das Projekt „Dietfurter Wasserwege“ als Teil der Kooperation „Wassererlebnis Altmühltal: Qualitätsinitiative für Freizeit- & Erlebniseinrichtungen im Naturpark Altmühltal“ wird gefördert durch das Bayerische Staatsministerium für Ernährung, Landwirtschaft & Forsten & den Europäischen Landwirtschaftsfonds für die Entwicklung des ländlichen Raums (ELER).